

Liten oppsummering av året

2020

Skogbrukssjefen i Brønnøy og Sømna



Hans Langfjord beundrer granas standhaftighet
Han jobber fortsatt i skogen på sitt 89 år
(Foto: Jan Jenssen)



Drevlivegen ferdig opprusta
(Foto: Jan Jenssen)



Vidar Hallaraune med hogstmaskinen og lassbærerer innkjøpt i år
(Foto: Jan Jenssen)

- Kommunal bilveg i Vassbygda opprustet. Den viktigste basveg for skogbruk
- Skog og tømmerkaiseminar
- Tømmerkai tilsagn på 14,9 million kroner fra landbruksdirektoratet
- Stor kapasitet på lokalt driftsapparat for hogst
- Fellesmøte elg Bindal, Sømna og Brønnøy
- Åpnet beverjakt under småviltforskriften
- 51 nye jegere tatt jegerprøveeksamen
- Aktivt skogeierlag
- Coronaplanting
- God vekstsesong
- Elendige vinterdriftsforhold i skogen og hogststopp i Nordland i høst

Fra bildearkivet



Hogstmaskinen til Christer Saus
(Foto: Jan Jenssen)



Sitkaskive fra Offersøya.
Vist på skogselskapets årsmøte i Leirfjord
(Foto: Jan Jenssen)



Brønnøy havn fikk tilsagn på 14,9 millioner til Tømmerkai. Kurt J Johanson t.v. (Nordland skognæringsforum) Helge Kårstad t.h. (Kystskogbruket)
(Foto: Jan Jenssen)



Rogn og Selje «på stengrunn»
(Foto: Jan Jenssen)



Beverdam i Fuglvatnet
(Foto: Jan Jenssen)



Planteforsk med pappskive på gressmark kalktippen
(Foto: Jan Jenssen)

1 ORGANISASJON OG ADMINISTRASJON

P.g.a. Covid 19 pandemien hadde undertegnede hjemmekontor fra 13 mars til 18 desember. Jeg hadde tilgang til alle dataprogram og større nærhet til brukerne, så det fungerte meget godt. Ekstraordinære Coronatilkudd som allikevel ikke var ekstraordinær, men omprioritering av allerede bevilgede NMSK og veimidler skapte mye ekstraarbeid. P.g.a. kunstig høye forventninger skapt av landbruksministeren, ble lønnskostnader på planting ekstra høye i år. Plantinga var i gang før sentralt Coronaregelverk var utarbeidet.,

2 VEKST- OG DRIFTSFORHOLD

Hele januar var regnfull og mild med nye nedbørs og varmerekorde. Slik fortsatte vinteren, så skogsføret var svært dårlig og enkelte skogeiere måtte mellomlunne i skogen i påvente av bedre føre. Nesten ikke tele i skogen denne vinteren. Skogplantinga startet 29 april. Mai var særdeles kald og våt til og med 16 mai. Enkelte netter med snø som smeltet i løpet av dagen. 14. mai gikk brøytebilen i Brønnøysund. Lauvsprett og våren var 14 dager forsinket, men så ble det bråvarme i juni og nesten ikke nedbør. Svært tørt i slutten av juni. Mye regn i juli. Mild og fin høst men enkelte stormfulle dager med sterk vind i kastene og noen dager med ekstremt mye regn. Snøbart til jul.

3 SKOGKULTUR

3.1 Planting

TABELL 1. Norsk gran fordelt på ulike tilskuddsordninger

Treslag	Brønnøy	%- andel	Sømna*	%- andel	Sum
Nyplanting etter hogst	33 350	85	14 650	93	48 000
Suppleringsplanting	3 050	8	1 050	7	4 100
Planting i Brønnøy kalk	3 000	7			3 000
Sum	39 400	100	15 700	100	55 100

TABELL 2. Antall daa tilplanta skogreisingsmark og skogsmark

	Brønnøy	Sømna	Sum
Nyplanta skogsmark etter hogst	203	97	300
Suppleringsplanting	40	8	48
Planting i Brønnøy kalk	17		17
Sum	260	105	365

Skogreisingsmark: lauvskog, krattskog, snauområder, gamle beiter o.l. med forhøyet tilskuddssats.

Skogsmark: arealer hvor det i dag vokser barskog.

Krevende logistikk på distribusjon av planter, da hurtigruta var innstilt p.g.a Covid 19.

3.2 Gjødsling

Kommune	Daa	Kg
Brønnøy	12	600

3.3 Ungskogpleie

TABELL 3. Antall daa lauvrydda, avstandsregulert, forhåndsrydda og skjermhogd areal

	Brønnøy	Sømna	Sum
Skogreisningsmark	27	0	27
Skogsmark	235	0	235
Sum	262	0	262

Kilde: Hovedutskrift fra Fylkesmannen seksjon skog, anvist skogkultur+eget regnskap

4 VEGBYGGING

Drevlivegen opprusting til kl 4 470 m Ferdigbygd nå.
Svarthopveien opprusting til kl 3 215 m i år. Arbeidet fortsetter

TABELL 4. Antall meter nybygd/ombygd bil- og traktorveg

	Brønnøy	Sømna	Sum
Bilveg, nybygging	0	0	0
Opprusting bilveg	685		
Traktorveg, ny med tilskudd	0		
Traktorveg, ny uten tilskudd	0		
Traktorveg, opprust/ombygd	0		
Sum	685	0	0

Den kommunale Stormarkveien i Vassbygda ble i tillegg opprustet i 2020 med kommunale veimidler. Dette er den viktigste basvegen for tømmertransport i Brønnøy.



Tømmerkai

Våren 2020 ble det arbeidet med ny søknad til landbruksdirektoratet om tilskudd til tømmerkai på Gårdsøya. 19 august arrangerte havnesjefen møte i kinosalen for kommunepolitikere, kommunebyråkrater, Fylkesordfører, Landbruksdirektoratet, Fylkesmannen skogbruk, Skognæringsforum Nordland, Allskog og Skogeierlaget. Tema: Behov for tømmerkai i Brønnøy med befarings på Gårdsøya. På seinhøsten fikk vi tilsagn på 14,9 millioner fra Landbruksdirektoratet. Deretter ble det søkt om tilskudd fra Nordland fylkeskommune for toppfinansiering.

5 TYNNING

Tynning har lav prioritet for tiden.

TABELL 5. Antall daa tynna areal, antall m³ tynningsvirke, og bruttoverdi

	Brønnøy	Sømna	Sum
Daa	20		
M ³	38	0	38
Tilskudd kr	10 000	0	10 000

Kilde: Anvisningsbilag tynningstilskudd Brønnøy

6 BRATT TERRENG/ LANG KJØRING

2 tilskudd til mellomlagring i skogen p.g.a. sviktende vinterføre.

7 SLUTTAVVIRKNING

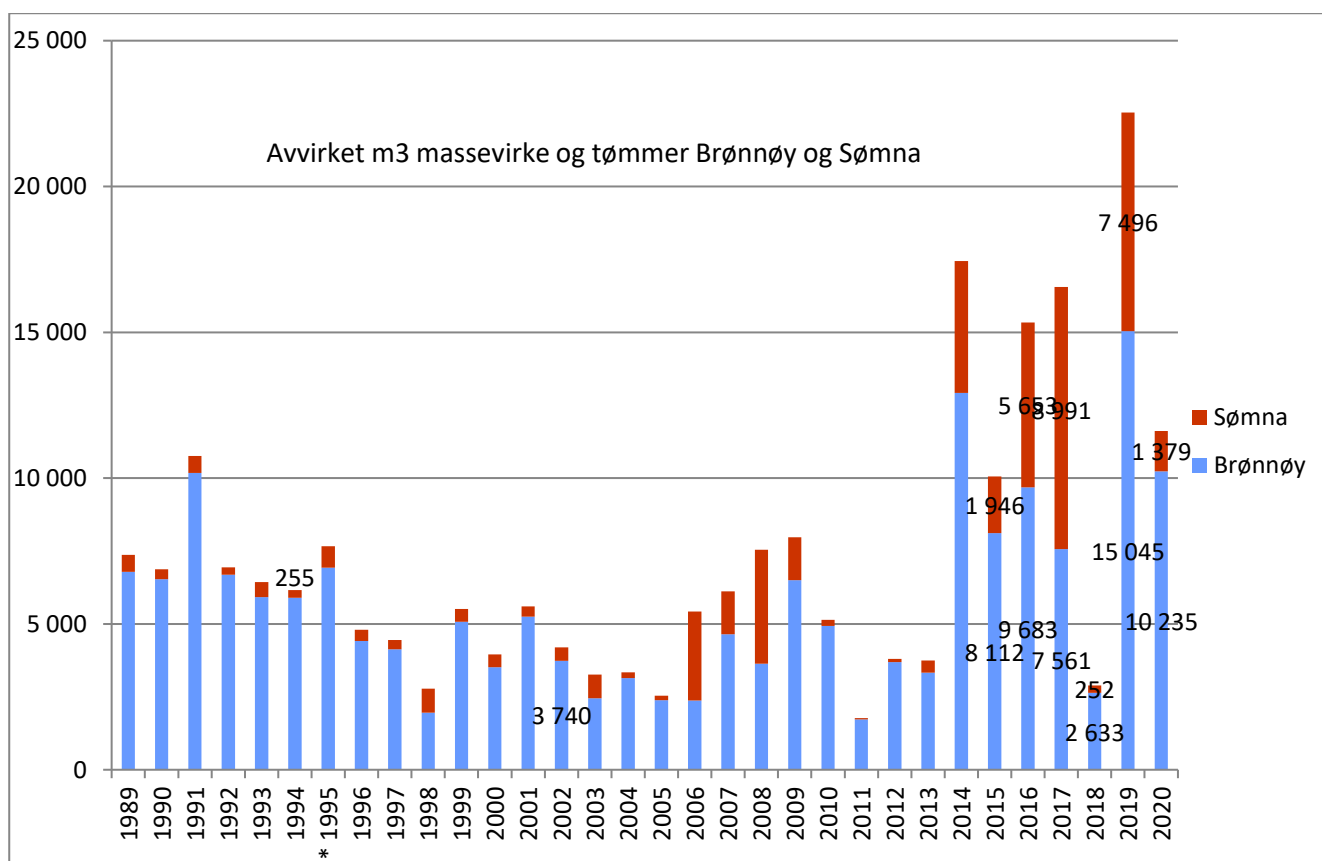
TABELL 6. Sluttavvirkning. Fordeling på sortiment og bruttoverdi

Sortiment	Brønnøy Volum	Brønnøy Br.verdi	Sømna Volum	Sømna Br.verdi
Gran prima skur				
Gran sams skur	2 591	1 211 136	477	196 021
Gran annet sagtømmer	153	44 636	24	4 462
Gran massevirke	3 622	1 013 122	806	214 617
Gran vrak	3	0		
Sitka sams	3 736	1 304 188	72	23 740
Massevirke lauv og brensel	130	36 742		
Anslått skur gårdssag	700	275 900	150	60 000
Anslått vedproduksjon *)	1 900	3 800 000	500	1 000 000
Sum	12 835	6 381 536	2 029	1 498 840

Statistikk innmålt virke + anslag over privat skurtømmer * og vedproduksjon (salgsverdi foredlet)

50% fastmasse i europall storsekk 1500 liter*50%=0,75 fastm³ Pris Trøndelag 2019: 1500kr/0,75= 2 000 kr pr. fastm³

Gj.snittforbruk Trøndelag 300kg/innb. Nordland 250 kg/innb. Salgsved er 550 kg/m³. Anslått vedprod. i Brønnøy er 60% av snitt vedforbruk i Trøndelag. Anslått vedproduksjon i Sømna er 50% av snitt ved forbruk pr. innbygger i Trøndelag.



Totalt **11 614 m³**. Elendige driftsforhold med våt og telefri mark på vinter/vår sesongen. I tillegg falt etterspørselen og prisene kraftig i 2020 p.g.a. Covid 19. Dette førte til at tømmerkjøper innførte hogststopp i Nordland høsten 2020. Store barkebileangrep i sentraleuropa førte til overskudd i markedet med lave priser som forplantet seg til Skandinavia. Dagens prissetting og målereglement gjør at det er høg massevirkeandel på det som hogges i Brønnøy og Sømna. Det er relativt små dimensjoner på norsk gran som er levert. Sannelig et krevende år for tømmerleverandørene.

Lokalt driftsapparat ble styrket med en lassbærer og en hogstmaskin. Nå er det til sammen 3 hogstmaskiner og en lassbærer i Velfjord eid av skogeiere i tillegg til en rekke landbrukstraktorer med vogn eller vinsj.

TABELL 7. Skogfond. Bevegelser

	Brønnøy		Sømna	
Skogfond balanse 1/1-2020	1 417 393		711 013	
Skogfond innbetalt	330 799		20 125	
Tilskudd innbetalt	845 589		79 234	
Skogfond utbetalt		189 959		31 138
Tilskudd utbetalt		845 589		79 234
Skogfond balanse 1/1-2020	1 558 233		700 000	

Fortsatt bra flyt i skogfondsmidlene. Det er viktig at skogeierne er klar over skattefordelene ved bruk av skogfond

8 KURS

Covid 19 la en demper på kursaktiviteten. Følgende kurs er arrangert av Velfjord og Sømna skogeierlag

November 2019	Ungskogpleie+ 2 kurs i bruk av skogbruksplan
2 mars 2020	Allma skogbruksplan på nett
12 nov 2020	Smart bruk av skogfond

9 DIVERSE

9.1 Barkebilleovervåking

Også i år ble det satt ut barkebillefeller. Noe mer enn 2019 men fortsatt liten fangst. Våt og kald mai har i alle fall den fordel at den holder billebestanden i sjakk. Barkebillen angriper store og svekkede trær. Observert noen få angrepne trær i Tosbotn. De var antakelig svekket i rotsystemet p.g.a. stormskade. Varm og tørr juni førte nok til lokal oppblomstring i slutten av svermeperioden.

9.2 Gransnutebillen: En større utfordring både lokalt og internasjonalt er gransnutebille som angriper 1 og 2 år gamle plantefelt. Det fins ingen gode beskyttelsesmetoder som ikke er svært kostbare og effektive nok. Også i år er det registrert noe skade.

9.3 Fagmøter og arrangement

24. februar	Åpent fellesmøte elgforvaltning på Vik for Bindal, Sømna og Brønnøy
11. mars	Informasjonsmøte om jordbruk, skog og vilt for driftsutvalg 2
11. mars	Årsmøte i Velfjord og Sømna skogeierlag
27.mars	Styremøte Helgeland skogselskap (Nettmøte)
16. April	Presenterte årsmelding for Sømna landbruksnemnd (Nettmøte)
19 August	Tømmerkaiseminar
4 september	Årsmøte Helgeland skogselskap
30 September	Presenterte framdrift i tømmerkaisøknaden for Brønnøy kommunestyre
1 Oktober	Styremøte i Velfjord og Sømna skogeierlag
21/22 Oktober	Skogbrukssamling med Namdal skognettverk i Storlia
3 Desember	Skogkveld Velfjord museum

9.4 Skogdag

Ingen tradisjonell skogdag p.g.a. Covid 19, men 3. desember var det skogkveld på Velfjord museum med skogeiere skogbruksleder skogbrukssjef og veiplanlegger

10 VILT BRØNNØY

10.1 Jegerprøveeksamen

Brønnøy jeger og fiskeforening og norsk havbrukssenter på Toft kjører jegerprøvekurs og undertegnede arrangerer eksamen.

51 kandidater fra følgende kommuner bestod og er nå godkjente jegere. Brønnøy 34, Sømna 2, Vevelstad 8, Vega 5, Leka 1, Ottersøy 1, Namsos 1. Bra med nyrekruttering til jegerstanden. Covid 19 førte til at kandidatene ble delt i 10 grupper a 5 pers. på flere kvelder. Spriting av tastatur mus og bord før og etter bruk. Rullering av PC er slik at ingen PC ble brukt 2 ganger samme kveld.

10.2 Fallvilt

I kalenderåret 2020 er følgende fallvilt registrert i Brønnøy

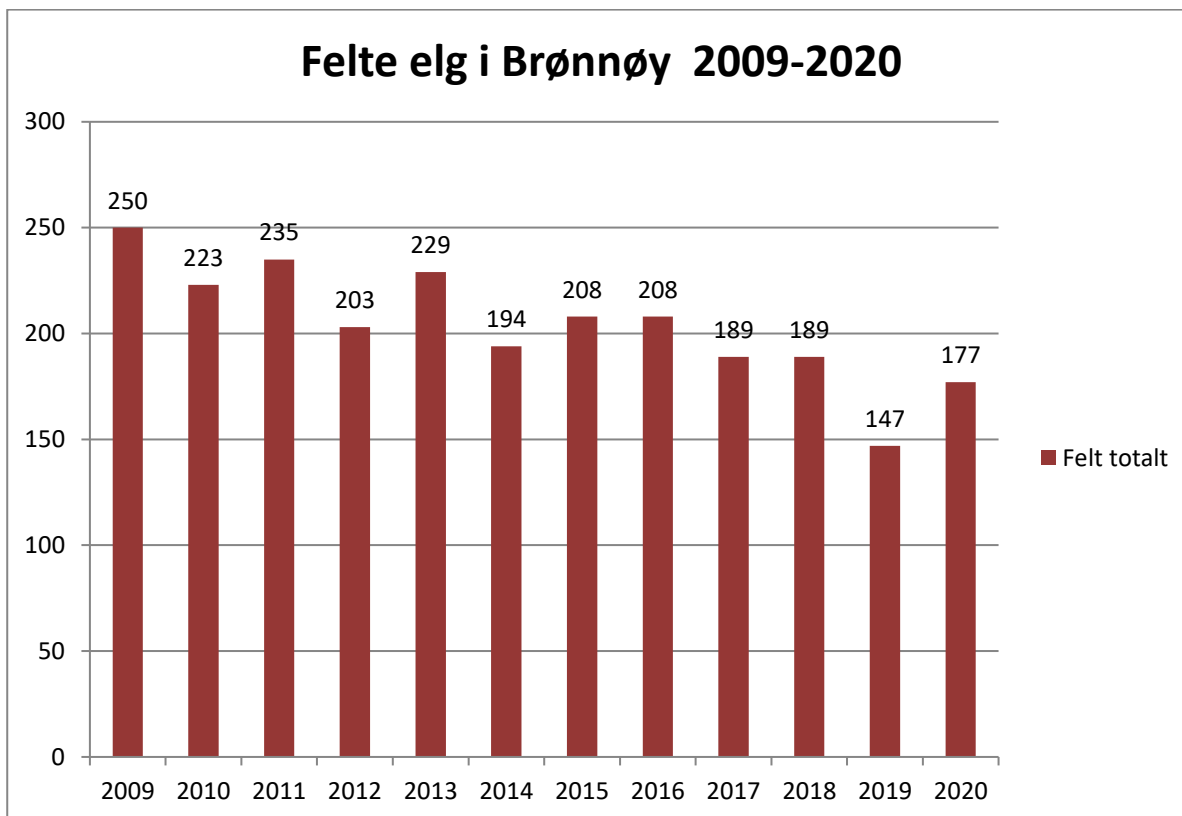
3 elg som er påkjørt og avlivet, samt 4 elg død av andre årsaker.	Totalt 7
Det er totalt registrert 43 rådyrpåkjørsler	
21 rådyr påkjørt og død eller avlivet etter ettersøk.	
7 død av andre årsaker. 4 skadedyr avlivet v/Gartneriet	Totalt 32
3 rødrev påkjørt og død/avlivet	

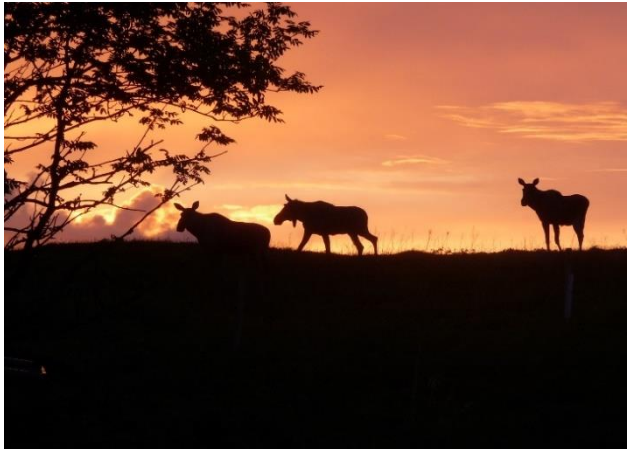
10.3 Beverjakt

I januar 2020 ble det åpnet for beverjakt under småviltjakt i Brønnøy. Kvote 15 dyr pr.år. Forskrift fra miljøverndepartementet gjorde det mulig. Jaktsesongen er fra 1 oktober til 30 april. Jaktsesongen ble derfor kort første året, men det ble skutt 2 voksne hanndyr og ett ungdyr.

10.4 Elgjakt

177 elger skutt i Brønnøy fordelt på 16 kalv (9%) 87 ungdyr (49%) og 74 voksne 42%. I tillegg er det skutt 17 elg som bokføres i Bindal da 34% av storvaldet Velfjord Øvre og Vassbygda ligger i Bindal kommune. Innen vårt forvaltningsområde er det skutt 32 flere elg enn året før.



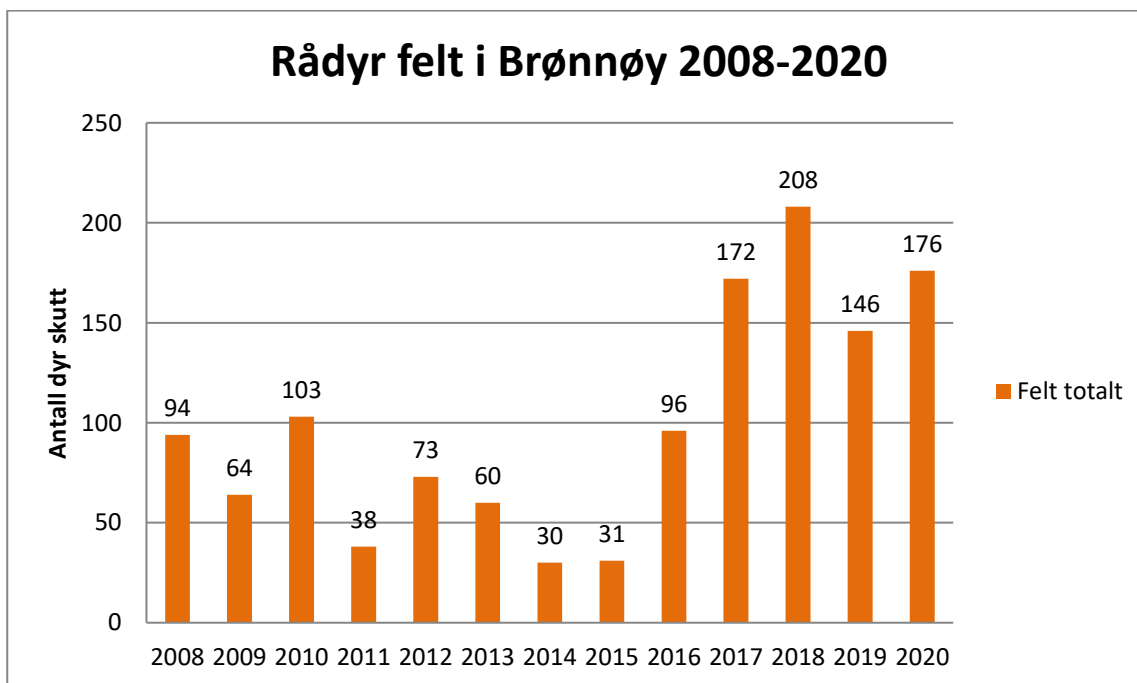


Sommernatt på Helgeland

(Foto: Jan Jenssen)

10.5 Rådyrjakt

176 rådyr felt er en liten økning fra året før. Det meldes om gaupebesøk på ekelte vald på yttersida av Gåsheia. Snøfattig og mild vinter var gunstig for overlevelsen, men særdeles kald mai ga kjeene en vanskelig start. Rådyrstammen er fortsatt for stor i ytre strøk og det er for mange rådyrpåkjørsler. Bestanden ser ut til å øke i Velfjord. Fortsatt behov for et økt jakttrykk.



10.6 Grevling

Skutt 2 grevling i Brønnøy

11 SKOGBÆR

Godt bærår for blåbær og tyttebær. Litt molte i lavlandet

12 SKOGSTATISTIKK

TABELL 8. Skogbruksaktiviteten i Brønnøy, 2020 (alle tall uten m.v.a.)

		Areal (daa)	Kostnad	Skog- fond +egen finansiert	Komm bidrag	Statsbidrag
Skogkultur/nyanlegg	Nyplanting etter hogst	171	198 013	63 541		134 472
	Tettere planting	38	50 112	33 532		16 580
	Nypl og suppl i Kalken	17	25 950	25 950*		
Skogkultur/etterarbeid	Suppleringsplanting	35	20 603			20 603
	Ungskogpleie	262	133 400			133 400
Punktgjødsling	600 kg	12	4 200	2 520		1 680
Driftstilskudd	bratt terreng 0 m ³					
	Driftsulempe 477 m ³		86 000	71690		14 310
	Tynning 38 m ³	20	10 000			10 000
Godkjente skogsveger	Opprusting bilvei 685 m		796 800	282 256		514 544
	Traktorveg, ny/o 0 m					
Sum		555	1 325 078	479 489		845 589

Sum statsbidrag til skogbruket Brønnøy i 2020: 845 589 kr

Kommunalt bidrag til skogkultur . 0 kr

Brukt av skogeierne skogfond og privatkapital 479 489 kr

*Dekket av Brønnøy kalk 25 950 kr

Kilde: Sammendrag av anviste tilskudd for skogkultur og driftstilskudd for arbeide utført i 2020
Skogkulturstatistikk fra Fylkesmannen seksjon skog for 2020

TABELL 9. Skogbruksaktiviteten i Sømna, 2020 (alle tall uten m.v.a.)

		Areal (daa)	Kostnad	Skog- fond + egen finansiert	Komm bidrag	Statsbidrag
Skogkultur/nyanlegg	Nyplanting etter hogst	97	106 192			72 352
	Tettere planting					
	Klimaskogplanting					
Skogkultur/etterarbeid	Suppleringsplanting	8	8 538			6 882
	Ungskogpleie	0				
Driftstilskudd	Bratt/vanskelig terreng m ³					
	Tynning 0 m ³					
Godkjente skogsveger	Nyanlegg bilvei	m				
	Nyanlegg traktorvei	m				
	Opprusting traktorvei	m				
Skogbruksplaner m MIS	Slutfaktura					
Sum		105	114 729	35 495		79 234

Sum statsbidrag til skogbruket Sømna i 2020: 79 234 kr

Kommunalt bidrag til skogkultur . 0 kr

Brukt av skogeierne skogfond og privatkapital 35 495 kr

Brønnøysund 20 januar 2020

Jan Jenssen

Skogbrukssjef i Brønnøy og Sømna