

Liten oppsummering av året

2018

Skogbruksansvarlig i Brønnøy og Sømna



Nye skogbruksplaner med miljøregistrering (MIS)

(Foto: Jan Jenssen)



Generasjonsskifte Helgeland Skogselskap

Ny planteskolebestyrer Bjørn Borgan (Foto: Jan Jenssen)



Starten på framtidsskogen

(Foto: Jan Jenssen)

- 150 nye skogbruksplaner med MIS i Brønnøy og Sømna
- Klimaskogprosjektet fullført
- Rekordavskyting 208 rådyr i Brønnøy
- Ny avskytingsplan elg Brønnøy
- Velfjord og Sømna skogeierlag på studietur sagbruket i Namsos
- Mye vårtørkeskade på barskog på Helgeland. Sitka hadde lite skade.



En skogens kjempe har falt
Arvid Sveli ble gravlagt 19 oktober.
Han ble 98 år (Foto: ukjent)



Nord Norges skogsmannsforbund på befaring på Nesna
(Foto: Jan Jenssen)



Resultatet blir godt når man
planter inntil stubber og
steiner (Foto: Jan Jenssen)



Vårtørke i mars/April
Toppen som var over snøen
ble brun (Foto: Jan Jenssen)



Kvalitetskontroll av noen
nye skogbruksplaner
Paul Birger Hansen
(formann i skogeierlaget)
og Steinar Hansen
(Foto: Jan Jenssen)



Hogstmaskinsimulator demonstreres på Vefsn
landbruksskole under Helgeland skogselskaps årsmøte
(Foto: Jan Jenssen)



Godt oppmøte på årsmøte i Helgeland skogselskap
(Foto: Jan Jenssen)

1 ORGANISASJON OG ADMINISTRASJON

Ingen endringer

2 VEKST- OG DRIFTSFORHOLD

Mild januar med endel snø førte til lite tele i marka. Februar til begynnelsen av april var det minusgrader. Vanskelige driftsforhold i skogen. Mai var varmere enn normalen med litt nedbør. Juni var kald. Juli varmere enn normalt. Høsten var mild og meget nedbørsrik. Snø og vinter fra begynnelsen av desember.

3 SKOGKULTUR

3.1 Planting

TABELL 1. Norsk gran fordelt på ulike tilskuddsordninger

Treslag	Brønnøy	%- andel	Sømna*	%- andel	Sum
Nyplanting etter hogst	27 900	50	7 200	96	35 100
Tettere planting					
Suppleringsplanting	3 100	5	350	4	3 450
Klimaskogplanting	24 900	45			24 900
Sum	55 900	100	7 550	100	63 450

TABELL 2. Antall daa tilplanta skogreisingsmark og skogsmark

	Brønnøy	Sømna	Sum
Nyplanta skogsmark etter hogst	158	32	190
Tettere planting etter hogst			
Suppleringsplanting	46	2	48
Klimaskogplanting	111		111
Sum	315	34	349

Skogreisingsmark: lauvskog, krattskog, snauområder, gamle beiter o.l. med forhøyet tilskuddssats.

Skogsmark: arealer hvor det i dag vokser barskog.

Gransnutebilleangrep på unge planter fører til suppleringsbehov. Konkurransen fra gress og bregner på gode boniteter likeså. Pilotprosjektet klimaskogplanting ble fullført i 2018. Det var svært arbeidskrevende. Lokal arbeidskraft utfører all skogplanting og ungskogpleie.

3.2 Gjødsling

<u>Kommune</u>	<u>Daa</u>	<u>Kg</u>
Brønnøy		
Sømna	75	4 200

3.3 Ungskogpleie

TABELL 3. Antall daa lauvvrydda, avstandsregulert, forhåndsrydda og skjermhogd areal

	Brønnøy	Sømna	Sum
Skogreisningsmark		19	19
Skogsmark	214	0	214
Sum	214	19	233

Kilde: Hovedutskrift fra Fylkesmannen seksjon skog, anvist skogkultur+eget regnskap

4 VEGBYGGING

Sprengrasteinheivegen traktorveg klasse 7 , bygd 744 meter.

TABELL 4. Antall meter nybygd/ombygd bil- og traktorveg

	Brønnøy	Sømna	Sum
Bilveg, nybygging	0	0	0
Opprusting bilveg	0		
Traktorveg, ny med tilskudd	744		
Traktorveg, ny uten tilskudd	0		
Traktorveg , opprust/ombygd	0		
Sum	744	0	0

Tømmerkai

Brønnøy havn leide på vårparten inn multiconsult for å lage søknad om sentrale skogsveimidler til utbedring og tilrettelegging for tømmerkai på Gårdsøya. Undertegnede bidro med lokalkunnskap, rådata og deltok på møter og befaringer. Brønnøy havn ble dessverre ikke prioritert denne gang. Det kan bli en siste mulighet i 2019.

5 TYNNING

Tynning har lav prioritet for tiden

TABELL 5. Antall daa tynna areal, antall m³ tynningsvirke, og bruttoverdi

	Brønnøy	Sømna	Sum
Daa	49	11	60
M ³	245	33	278
Tilskudd kr	24 500	5 500	30 000

Kilde: anvisningsbilag kr tilskudd Brønnøy

6 BRATT TERRENG/ LANG KJØRING

Ei tømmerdrift i Brønnøy fikk tilskudd til lang transport på 40 m³ Tilskudd 1 600 kr

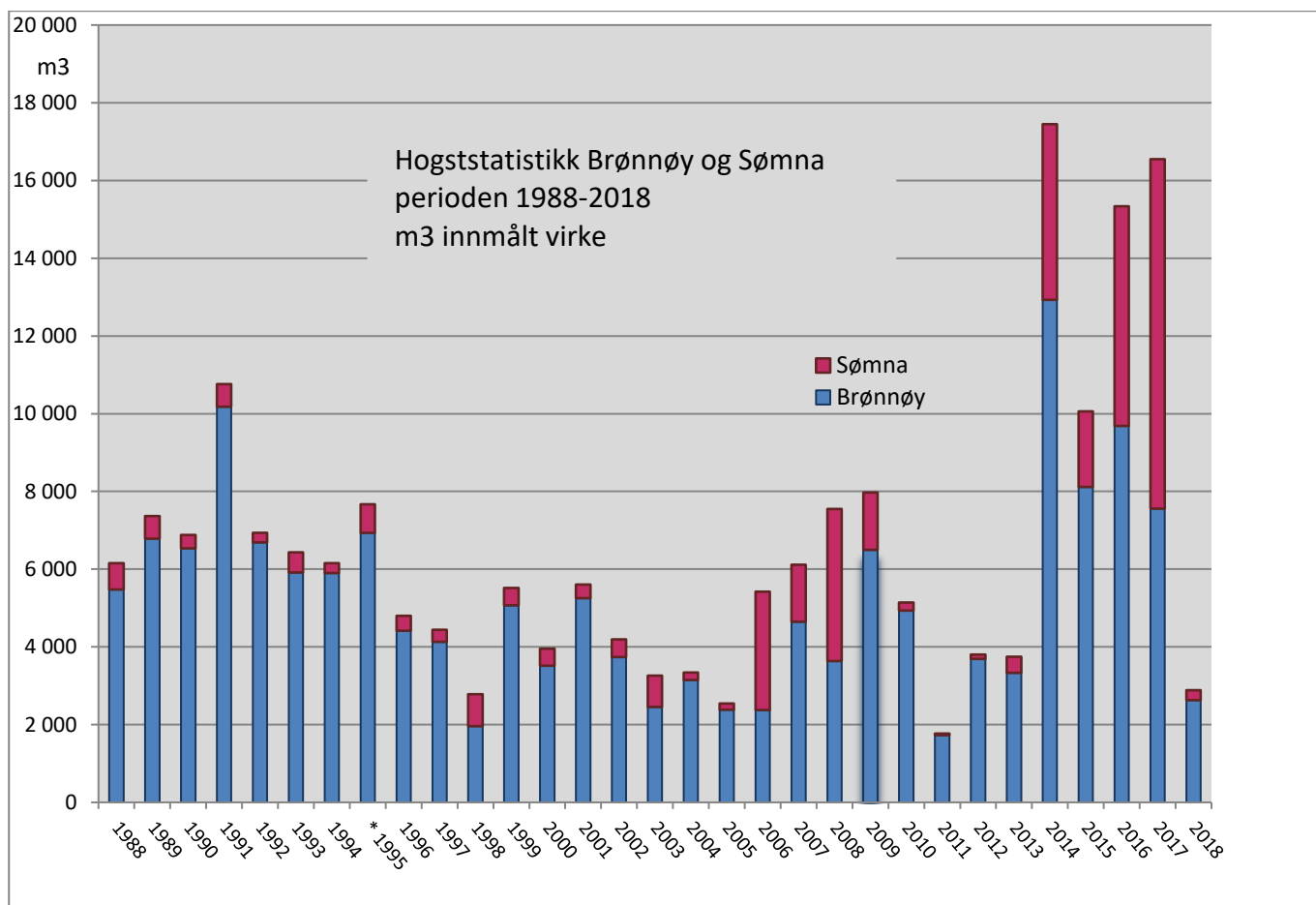
7 SLUTTAVVIRKNING

TABELL 6. Sluttavvirkning. Fordeling på sortiment og bruttoverdi

Sortiment	Brønnøy Volum	Brønnøy Br.verdi	Sømna Volum	Sømna Br.verdi
Gran prima skur				
Gran sams skur	754	319 280	49	35 255
Gran annet sagtømmer	46	8 160	2	279
Gran massevirke	1 774	423 120	201	62 915
Gran vrak	5			
Sitka skur				
Sitka massevirke				
Massevirke lauv og brensel	54	9 800	0	0
Anslått skur gårdssag	700	275 900	150	60 000
Anslått vedproduksjon *)	2 560	4 000 000	800	1 250 000
Sum	5 893	5 036 260	1 202	1 408 449

Statistikk innmålt virke + anslag over privat skurtømmer og *) vedproduksjon (salgsverdi foredlet)

*Etterbetaling virke desember 2017 i Sømna bokført i 2018 og ligger i bruttoverdi



Svært lav avvirkning kan forklares med omorganisering i Allskog og dårlige driftsforhold med snø på telefri mark. Det var heller ikke hogd sitka som har utgjort en betydelig del av hogstkvantumet de siste årene. Bedre virkespris og nye skogbruksplaner burde føre til høyere avvirkning i 2019.

TABELL 7. Skogfond. Bevegelser

	Brønnøy	Sømna
Skogfond balanse 1/1-2018	1 311 312	582 667
Skogfond innbetalt	107 641	87 667
Tilskudd innbetalt	1 004 951	48 657
Skogfond utbetalt	269 092	19 487
Tilskudd utbetalt	1 004 951	48 657
Skogfond balanse 1/1-2019	1 149 861	650 847

Det er god flyt i fondsmidlene. I Brønnøy går dobbelt så mye skogfond ut i forhold til innbetalt. I Nordland er det bare Saltdal som fikk mer i statstilskudd enn Brønnøy. Skogbruksplaner og klimaskog er de prosjektene som har fått mest tilskudd i 2018. Det er viktig at skogeierne er klar over skattefordelene ved bruk av skogfond.

8 PROSJEKT

8.1 Prosjekt nye skogbruksplaner med miljøregistrering (MIS) på Sør-helgeland

Høsten 2018 fikk 105 skogeiere i Brønnøy nye skogbruksplaner med MIS (Miljøregistrering i skogbruket) I desember fikk 45 sømnaskogeierne sine planer. Ca 70 000 daa i Brønnøy og 17 500 daa i Sømna er taksert. Bindal får sine planer i løpet av våren 2019.

P.g.a. PEFC standarden som skogbruksnæringen må ta hensyn til, er det kun eiendommer som har miljøregistrering som får solgt tømmer og massevirke gjennom de store omsetningsledd. Eiendommer med produktivt skogareal under 100 daa får fortsatt levert. Lokale småsagbruk kan fortsatt kjøpe tømmer, fra eiendommer uten miljøregistrering, men skogeier får ikke levert massevirke som utgjør en stor andel av totalkvantumet.

8.2 Pilotprosjekt klimaskog

I 2018 ble prosjektet fullført uten lokal pådriver. 24 900 planter på 111 daa ble plantet av skogeiere og lokal arbeidskraft. Svært arbeidskrevende prosjekt.

9 DIVERSE

9.1 Barkebilleovervåking

Også i år ble det satt ut barkebillefeller. Lite biller. Kald juni har i alle fall den fordel at den holder billebestanden i sjakk.

9.2 Fagmøter og arrangement

21 mars Studietur med skogeierlaget til Moelven Van Severen sagbruk i Namsos.

12 juni Møte i Arena skog Stjørdal. Tema framtidsskogen. Treslag på kysten.

20-22 aug. Årsmøte Nord Norges skogsmannsforbund på Mo i Rana.

25 august Årsmøte Helgeland skogselskap på Vefsn landbruksskole.

29 august Sømna kommune arrangert jaktelderkurs. 17 deltakere fra Sømna og 25 fra Brønnøy

20 sept. Viltmøte Elg på Sausvatnet. Arrangør Bestandsplanrådet og Brønnøy kommune

15-17 okt. Hadde praktikant fra Vefsn landbruksskole 3 dager i oktober.

1-2 nov. Undertegnede og 2 repr. fra bestandsplanrådet deltok på Naturdata`s viltkonferanse

11 des. Skogkveld på Klakkskjæret Sømna. Arrangør Velfjord og Sømna skogeierlag

Skogdag

21 september på Hongset. Tema skogsveibygging, tømmerpriser, skogbruksplaner, ny skogbruksleder



10 VILT BRØNNØY

10.1 Fallvilt

51 rådyr i avgang herav 33 etter påkjørsler. 9 elg i avgang herav 3 etter påkjørsler. 1 hjort avlivet p.g.a. sykdom/skade.

Ettersøkspersonnell gjør en svært viktig vanskelig og god jobb. De har mye ekstra arbeid med prøvetaking og innsending av prøver fra hjerne og lymfer for å sjekke om dyrene har skrantesyke (CWD)



Håvard Nilsen fra Mattilsynet demonstrerer prøvetaking CWD på rådyr. Under elgmøte på Sausvatn

(Foto: Jan Jenssen)

10.2 Jakt elg

Ny bestandsplan elg med årlig kvote på 250 dyr i en 4 års periode. Ett av målene er å stabilisere elgbestanden. Det er felt **189 elger** i 2018, samme antall som året før. Gjennomsnitt for perioden 2015-2018 er 193 dyr. Bestandsutviklingen m.h.t. kjønn og alder er god og relativt stabil.

Da Brønnøy er blant de utvalgte kommuner som må ta CWD prøve fra alle voksne elg skutt under ordinær jakt, gjorde jegerne en stor innsats. Det ble tatt 36 prøver som alle var OK.

Jegere i de utvalgte kommuner må ta prøver i 3 år, så vil Mattilsynet sentralt evaluere om det er behov for å forlenge prosjektet..



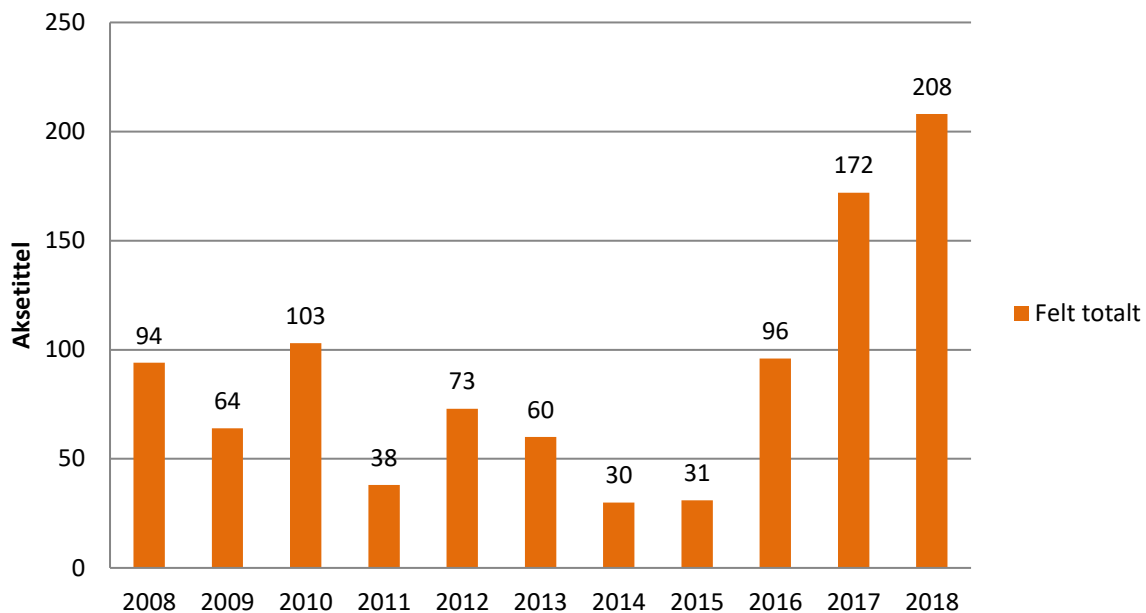
Elgku og kalv i vinterbeite på Akset

(Foto: Jan Jenssen)

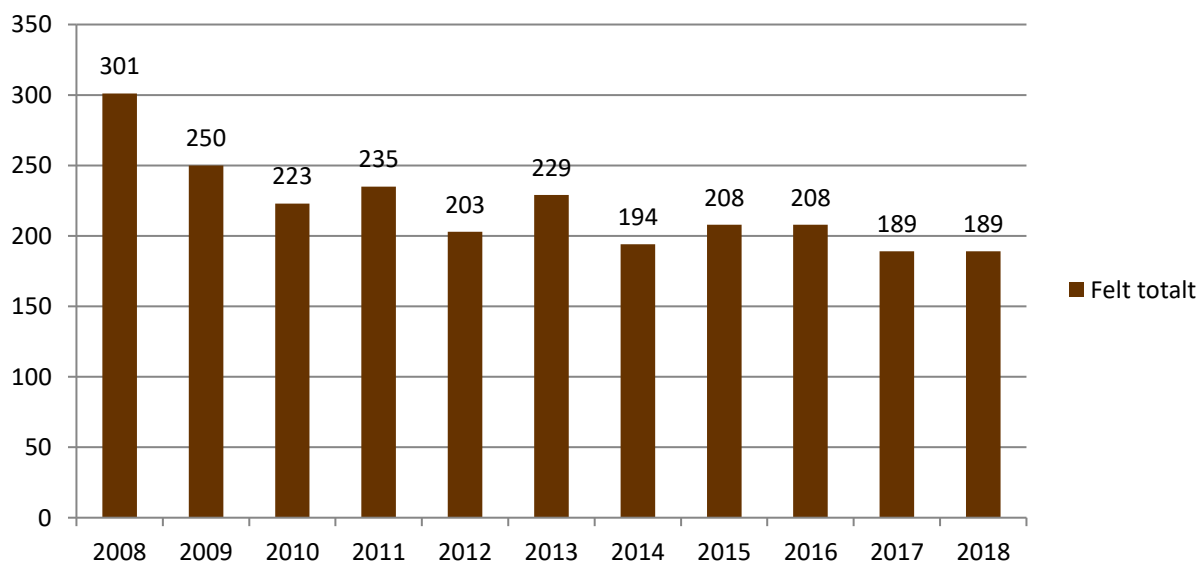
10.3 Jakt rådyr

Rekordavskyting på **208 rådyr**. Det er fortsatt stor rådyrstamme særlig i ytre strøk og for mange rådyrpåkjørsler. Rådyrbestanden ser ut til å øke i Velfjord. Forttsatt behov for et økt jakttrykk.

Felte rådyr i Brønnøy kommune i perioden 2008-2018



Felte elg i Brønnøy kommune i perioden 2008-2018



11 SKOGSTATISTIKK

TABELL 8. Skogbruksaktiviteten i Brønnøy, 2018 (alle tall uten m.v.a.)

		Areal (daa)	Kostnad	Skog- fond +egen finansiert	Komm bidrag	Statsbidrag
Skogkultur/nyanlegg	Nyplanting etter hogst	158	156 794	80 471		76 377
	Tettere planting					
	Klimaskogplanting	111	231 205			231 205
Skogkultur/etterarbeid	Suppleringsplanting	46	20 568			20 568
	Ungskogpleie	214	107 000			107 000
Breigjødsling						
Markberedning klima		34	15 128			15 128
Flaterydding klima		32	11 900			11 900
Driftstilskudd	bratt terreng 0 m ³					
	Lang transport 40 m ³		1 600			1 600
	Tynning 245 m ³	49	24 500			24 500
Godkjente skogsveger	Opprusting bilvei 0 m					
	Traktorveg, ny 744 m		233 700	161 700		72 000
Skogbruksplaner m MIS	Fakturert 50% av kostn		953 868	476 934		444 673*
Sum		644	1 756 263	719 105		1 004 951

Sum statsbidrag til skogbruket Brønnøy i 2018: 1 004 951 kr *p.g.a. noen reklamasjoner er ikke alt tilskudd utbet.enndå
 Kommunalt bidrag til skogkultur . 0 kr
 Brukt av skogeiernes skogfond og privatkapital 719 105 kr

Kilde: Sammendrag av anviste tilskudd for skogkultur og driftstilskudd for arbeide utført i 2018
 Skogkulturstatistikk fra Fylkesmannen seksjon skog for 2018

TABELL 9. Skogbruksaktiviteten i Sømna, 2018 (alle tall uten m.v.a.)

		Areal (daa)	Kostnad	Skog- fond + egen finansiert	Komm bidrag	Statsbidrag
Skogkultur/nyanlegg	Nyplanting etter hogst	32	39 072			19 536
	Tettere planting*					
	Klimaskogplanting					
Skogkultur/etterarbeid	Suppleringsplanting	2	2 258			1 129
	Ungskogpleie	19	9 500			9 500
Breigjødsling	4 200 kg	75	32 479	19 487		12 992
Driftstilskudd	Bratt/vanskelig terreng m ³					
	Tynning 33 m ³		5 500			5 500
Godkjente skogsveger	Nyanlegg bilvei	m				
	Nyanlegg traktorvei	m				
	Opprusting traktorvei	m				
Skogbruksplaner m MIS	Fakturert 50% av kostn					
Sum		128	88 809	19 487		48 657

Sum statsbidrag til skogbruket Sømna i 2018: 48 657 kr
 Kommunalt bidrag til skogkultur . 0 kr
 Brukt av skogeiernes skogfond og privatkapital 19 487 kr

Brønnøysund 8 februar 2019

Jan Jenssen

Skogbruksansvarlig Brønnøy og Sømna